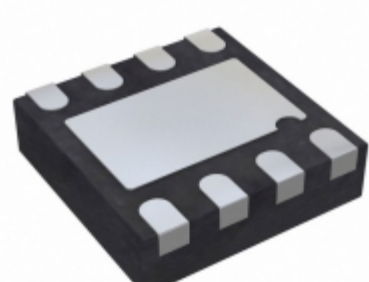


## ADA4637-1ACPZ-R2



**Part Number:** [ADA4637-1ACPZ-R2](#)  
**Výrobce:** [ADI \(Analog Devices, Inc.\)](#)  
**Popis:** IC OPAMP JFET 79.9MHZ 8LFCSP  
**Datový list:** [ADA4627-1](#), [ADA4637-1](#)

**RoHS Status:** Bez olova / V souladu RoHS  
**Ship From:** Hong Kong  
**Shipment Way:** DHL/Fedex/TNT/UPS/EMS

Obrázky jsou pouze orientační.  
 Podrobné informace o produktu naleznete v části Technické údaje produktu.  
**Koupit ADA4637-1ACPZ-R2 s důvěrou od Component-World.HK, 1 rok záruka**

[Request For Quotation](#)

### PARAMETR PRODUKTU

<b>Part Number</b>	ADA4637-1ACPZ-R2	<b>Výrobce</b>	<a href="#">ADI (Analog Devices, Inc.)</a>
<b>Popis</b>	IC OPAMP JFET 79.9MHZ 8LFCSP	<b>Stav volného vedení / RoHS</b>	Bez olova / V souladu RoHS
<b>Dostupné množství</b>	12248 pcs	<b>Datový list</b>	<a href="#">ADA4627-1</a> , <a href="#">ADA4637-1</a>
<b>Kategorie</b>	<a href="#">Integrované obvody (IC)</a>	<b>Napětí - Napájení, Single / Dual (±)</b>	±5 V ~ 15 V
<b>Napětí - Input Offset</b>	120µV	<b>Dodavatel zařízení Package</b>	8-LFCSP-WD (3x3)
<b>rychlost přeběhu</b>	170 V/µs	<b>Série</b>	-
<b>Obal</b>	Tape & Reel (TR)	<b>Paket / krabice</b>	8-WDFDN Exposed Pad, CSP
<b>Typ výstupu</b>	-	<b>Ostatní jména</b>	ADA4637-1ACPZ-R2-ND ADA4637-1ACPZ-R2TR
<b>Provozní teplota</b>	-40°C ~ 125°C	<b>Počet okruhů</b>	1
<b>Typ montáže</b>	Surface Mount	<b>Úroveň citlivosti na vlhkost (MSL)</b>	2 (1 Year)
<b>Stav volného vedení / RoHS</b>	Lead free / RoHS Compliant	<b>Zisk Bandwidth Product</b>	79.9MHz
<b>Detailní popis</b>	J-FET Amplifier 1 Circuit 8-LFCSP-WD (3x3)	<b>Proud - Supply</b>	7mA
<b>Aktuální - Výstup / Channel</b>	45mA	<b>Aktuální - Vstupní klidový</b>	1pA
<b>Číslo základní části</b>	ADA4637	<b>zesilovač Type</b>	J-FET

Component-World.com je spolehlivý distributor elektronických součástek. Specializujeme se na všechny elektronické komponenty řady ADI (Analog Devices, Inc.). Máme 12248 kusy ADI (Analog Devices, Inc.) ADA4637-1ACPZ-R2 na skladě dostupných. Vyžádejte si citát z distributora součástí elektroniky na Component-World.com, náš prodejní tým vás bude kontaktovat do 24 hodin.  
 RFQ Email: [info@Components-World.com](mailto:info@Components-World.com)

### SOUVISEJÍCÍ PRODUKTY

	<b>Část#:</b> <a href="#">ADA4638-1ACPZ-RL</a> <b>Popis:</b> IC OPAMP ZRO-DRFT 1.5MHZ 8LFCSP	<b>Výrobci:</b> <a href="#">ADI (Analog Devices, Inc.)</a>	<a href="#">Dotaz</a>
	<b>Část#:</b> <a href="#">ADA4625-1ARDZ-RL</a> <b>Popis:</b> SINGLE LOW NOISE, FAST SETTLING,	<b>Výrobci:</b> <a href="#">ADI (Analog Devices, Inc.)</a>	<a href="#">Dotaz</a>
	<b>Část#:</b> <a href="#">ADA4637-1BRZ</a> <b>Popis:</b> IC OPAMP JFET 79.9MHZ 8SOIC	<b>Výrobci:</b> <a href="#">ADI (Analog Devices, Inc.)</a>	<a href="#">Dotaz</a>
	<b>Část#:</b> <a href="#">ADA4627-1ACPZ-R7</a> <b>Popis:</b> IC OPAMP JFET 19MHZ 8LFCSP	<b>Výrobci:</b> <a href="#">ADI (Analog Devices, Inc.)</a>	<a href="#">Dotaz</a>
	<b>Část#:</b> <a href="#">ADA4627-1ACPZ-R2</a> <b>Popis:</b> IC OPAMP JFET 19MHZ 8LFCSP	<b>Výrobci:</b> <a href="#">ADI (Analog Devices, Inc.)</a>	<a href="#">Dotaz</a>
	<b>Část#:</b> <a href="#">ADA4637-1ARZ</a> <b>Popis:</b> IC OPAMP JFET 79.9MHZ 8SOIC	<b>Výrobci:</b> <a href="#">ADI (Analog Devices, Inc.)</a>	<a href="#">Dotaz</a>
	<b>Část#:</b> <a href="#">ADA4627-1ACPZ-RL</a> <b>Popis:</b> IC OPAMP JFET 19MHZ 8LFCSP	<b>Výrobci:</b> <a href="#">ADI (Analog Devices, Inc.)</a>	<a href="#">Dotaz</a>
	<b>Část#:</b> <a href="#">ADA4627-1ARZ-R7</a> <b>Popis:</b> IC OPAMP JFET 19MHZ 8SOIC	<b>Výrobci:</b> <a href="#">ADI (Analog Devices, Inc.)</a>	<a href="#">Dotaz</a>
	<b>Část#:</b> <a href="#">ADA4627-1BRZ</a> <b>Popis:</b> IC OPAMP JFET 19MHZ 8SOIC	<b>Výrobci:</b> <a href="#">ADI (Analog Devices, Inc.)</a>	<a href="#">Dotaz</a>
	<b>Část#:</b> <a href="#">ADA4637-1ARZ-RL</a> <b>Popis:</b> IC OPAMP JFET 79.9MHZ 8SOIC	<b>Výrobci:</b> <a href="#">ADI (Analog Devices, Inc.)</a>	<a href="#">Dotaz</a>
	<b>Část#:</b> <a href="#">ADA4638-1ACPZ-R7</a> <b>Popis:</b> IC OPAMP ZRO-DRFT 1.5MHZ 8LFCSP	<b>Výrobci:</b> <a href="#">ADI (Analog Devices, Inc.)</a>	<a href="#">Dotaz</a>
	<b>Část#:</b> <a href="#">ADA4627-1ARZ</a> <b>Popis:</b> IC OPAMP JFET 19MHZ 8SOIC	<b>Výrobci:</b> <a href="#">ADI (Analog Devices, Inc.)</a>	<a href="#">Dotaz</a>
	<b>Část#:</b> <a href="#">ADA4637-1ACPZ-R7</a> <b>Popis:</b> IC OPAMP JFET 79.9MHZ 8LFCSP	<b>Výrobci:</b> <a href="#">ADI (Analog Devices, Inc.)</a>	<a href="#">Dotaz</a>
	<b>Část#:</b> <a href="#">ADA4627-1ARZ-RL</a> <b>Popis:</b> IC OPAMP JFET 19MHZ 8SOIC	<b>Výrobci:</b> <a href="#">ADI (Analog Devices, Inc.)</a>	<a href="#">Dotaz</a>
	<b>Část#:</b> <a href="#">ADA4637-1BRZ-R7</a> <b>Popis:</b> IC OPAMP JFET 79.9MHZ 8SOIC	<b>Výrobci:</b> <a href="#">ADI (Analog Devices, Inc.)</a>	<a href="#">Dotaz</a>
	<b>Část#:</b> <a href="#">ADA4627-1BRZ-RL</a> <b>Popis:</b> IC OPAMP JFET 19MHZ 8SOIC	<b>Výrobci:</b> <a href="#">ADI (Analog Devices, Inc.)</a>	<a href="#">Dotaz</a>
	<b>Část#:</b> <a href="#">ADA4637-1BRZ-RL</a> <b>Popis:</b> IC OPAMP JFET 79.9MHZ 8SOIC	<b>Výrobci:</b> <a href="#">ADI (Analog Devices, Inc.)</a>	<a href="#">Dotaz</a>
	<b>Část#:</b> <a href="#">ADA4627-1BRZ-R7</a> <b>Popis:</b> IC OPAMP JFET 19MHZ 8SOIC	<b>Výrobci:</b> <a href="#">ADI (Analog Devices, Inc.)</a>	<a href="#">Dotaz</a>
	<b>Část#:</b> <a href="#">ADA4637-1ACPZ-RL</a> <b>Popis:</b> IC OPAMP JFET 79.9MHZ 8LFCSP	<b>Výrobci:</b> <a href="#">ADI (Analog Devices, Inc.)</a>	<a href="#">Dotaz</a>
	<b>Část#:</b> <a href="#">ADA4637-1ARZ-R7</a> <b>Popis:</b> IC OPAMP JFET 79.9MHZ 8SOIC	<b>Výrobci:</b> <a href="#">ADI (Analog Devices, Inc.)</a>	<a href="#">Dotaz</a>

### Související klíčová slova pro ADA4637-1ACPZ-R2

ADI (Analog Devices, Inc.) ADA4637-1ACPZ-R2.	ADA4637-1ACPZ-R2 distributor	ADA4637-1ACPZ-R2 dodavatel	ADA4637-1ACPZ-R2 Cena
ADA4637-1ACPZ-R2 Stáhnout datasheet.	ADA4637-1ACPZ-R2 Datasheet.	ADA4637-1ACPZ-R2 Stock.	koupit ADA4637-1ACPZ-R2.
ADI (Analog Devices, Inc.) ADA4637-1ACPZ-R2.	AD ADA4637-1ACPZ-R2.	ADI (Analog Devices, Inc.) ADA4637-1ACPZ-R2.	Analog Devices Inc. ADA4637-1ACPZ-R2.
Analog Devices, Inc. ADA4637-1ACPZ-R2.			